

JBCC

IBM製品の活用分野をさらに広げるJBCC周辺装置

PRINTER GUIDE

プリンタの紹介
2000年10月号

プリントスター 5063/5065/5067



速い、静か、鮮か!

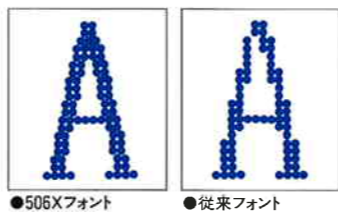


プリントスター5063/5065/5067は、
ビジネスユーザーの厳しい要望が生んだ
高速シリアルプリンターです。

プリントスターは、IBMパーソナルシステム/
55、日本語ワークステーション、RISCシステ
ム/6000など、IBM製品の活用分野をさらに
広がります。

高速でしかも静音設計の印字ヘッド
目にやさしいハーフドット印字

高速と低騒音。この矛盾する
要求に、ダイヤモンド型配列の
高速ヘッドと、徹底した密閉遮
音構造で対応。デュアルCPU
で駆動するこのヘッドは、高い
信頼性と高速性を獲得してい
ます。また、半角ANK文字はハーフドット印字により、より滑らかな美しい
字体を実現しました。



●506Xフォント ●従来フォント

調整不要、分厚い複写伝票もOK
自動紙圧調整機構

これまでは用紙の厚さが変わるたびに紙圧調整が必要でした。調整
忘れによるヘッドの損傷や、印字がかかすれるなどといった問題は、自動紙
圧調整機構の標準装備により解消。また、最大8枚(オリジナル1枚+
コピー7枚)までの複写伝票も、印字圧を上げるコピー強化モードにより、
鮮明に印刷することができます。

プレゼンテーション資料にも使える
すぐれたカラー印刷機構

客先への案内書や、プレゼンテーション用OHPシートの作成には、
カラー印刷(モデル5067)をご使用ください。文字、グラフ、イラストに
7色(黒、青、赤、マゼンタ、緑、シアン、イエロー)を使い、インパクトの
ある資料が作成できます。

多彩な機能がIBM製品をよりパワーアップします。

用紙ハンドリングの手間を削減
豊富な種類の用紙に対応

■デュアルトラクターを標準装
備した自動ペーパーパス切換
え機構。2種類の連続用紙を
前後へ同時にセットし、操作
パネルからワンタッチで切換えら
れます。またユーザープログラ
ムの命令で必要用紙への切換え
印刷も可能です。
■オートシートフィーダー(オプ
ション)の使用で、単票や葉書、
洋式封筒、多部紙などにも対
応。ダブルタイプのフィーダー
に2種類の用紙をセットし、ワ
ンタッチの操作、又はユーザー
プログラムの命令で必要用紙へ
の切換え印刷ができます。しかも、
これらとは別に手差し用紙の割
込み印刷も可能です。



用紙の無駄やリボン交換を
最小限にする省資源追求の各機能

■印刷したばかりの用紙を無駄なくプリンターから取り出すことがで
きるよう、トップカット機構を備えました。連続用紙を1枚紙送りして取り
出すといったこれまでの無駄は、これで解決。印刷が終わればその
場ですぐにカットできます。
■オートフォームカッター(オプション)の
使用で、今まで印刷毎に行っていた用
紙の切り取り作業を、自動化出来ます。
最大8枚までの複写紙のカットが可能
ですので、伝票発行に最適です。
■リボン交換にかかる手間を最小限にするため、ロングカートリッジ
リボンを採用しました。急ぎの書類作成などでリボンの交換を後回し
にし、薄い印字で我慢した経験はありませんか? このロングリボンの
使用で、リボンの寿命は飛躍的に延びました。面倒なリボン交換を
最小限に抑えられます。



多才な機能をより簡単に発揮させる
各種エミュレーション搭載

■DOS/V対応では標準とされているESC/P24-J84のエミュレ
ーションを標準機能として搭載しました。このため多くの企業内で、使
用されている、主なパソコンに、接続して使用することができます。資
源の共有化と効率的な活用が可能です。
■XL24エミュレーションを標準搭載しました。これによって、PS/2
などでのプロプリンターXL24機能がそのまま使用することができます。
■5577、ESC/P及びXL24の各エミュレーションをホストからのコマ
ンド切換え及び操作パネルからの手動切換えができます。
■標準でページ長、印字モード等が、7ユーザー分まで個別登録
できます。
●XL24エミュレーション印刷出力例



見やすく容易な操作をガイドする
液晶表示操作パネル

多機能・高性能のプリンターをスムーズに使いこなすために、操作
パネルには、液晶表示と4種類のスイッチを備えました。印刷作業に
必要な操作は、スイッチを押すたびに、液晶メッセージが次の手順を
お知らせします。



Font Samples:

Courier 10: Quick brown fox jumped over the laz
Prestige 12: Quick brown fox jumped over the lazy dog's
Bold PS: Quick brown fox jumped over the lazy dog's b
High Speed: Quick brown fox jumped over the laz
XL0 Condensed: Quick brown fox jumped over the lazy dog's back.
IS (Inverted): Quick brown fox jumped over the lazy dog's back.
SUPERSCRIPT: Quick brown fox jumped over the lazy dog's back.

Color print samples:

Quick black fox jumped over the lazy dog's back.
Quick cyan fox jumped over the lazy dog's back.
Quick green fox jumped over the lazy dog's back.
Quick blue fox jumped over the lazy dog's back.
Quick magenta fox jumped over the lazy dog's ba
Quick red fox jumped over the lazy dog's back.
Quick yellow fox jumped over the lazy dog's ba

●カラー印刷出力例

JUSMATE

UP2システム

いざ、オフィスはカラーの時代

AS (アプリケーションシステム)

プリントスター 5063/5065/5067

仕様

印字方式	ドットマトリックスインパクト方式
印字方向	両方向/片方向*1
最大印字幅	13.2インチ/13.6インチ(選択可能)
文字間隔	漢字 5,6,6.7,7.5字/インチ 英数字 10,12,13.4,15字/インチ
用紙幅	単票用紙 ハガキ(縦)~A3(横) 連続用紙 4~16インチ幅
コピー枚数	ノーマルモード:1(オリジナル)+3(コピー、26~34kg感圧紙) 高品位モード:1(オリジナル)+4(コピー、26~34kg感圧紙) コピー強化モード*2:1(オリジナル)+7(コピー、26~34kg感圧紙)
インターフェース	IBMパーソナルシステム/55用インターフェース
機能	●連続用紙送り機構(デュアル 前、後) ●単票挿入機構 ●自動ペーパーパス切換機構 ●自動紙厚調整機構 ●トップ・カット機構 ●OCR-Bフォント印字機能 ●自動オーバーライド機能 ●ワンタッチトップカット機能
騒音	約56dB以下
電源	AC100V±10% 50/60Hz
消費電力	250VA(印字時) 80VA(待機時)
環境条件	温度 動作時 5~40°C 非動作時 -20~60°C 湿度 動作時 30~90%RH(非結露) 非動作時 10~90%RH(非結露)
外形寸法	620(W)×310(D)×250(H)mm
重量	約18kg

*1 自動方向選択および高速ステップ機能付き。
*2 コピー強化モード時の印刷速度は1/2となります。

印字速度

機種名/型番	漢字/英数字	通常印字	高速印字	高品位印字
プリントスター-5063 J506303	漢字(6.7CPI) 英数字(10CPI)	180字/秒 270字/秒	—	90字/秒 135字/秒
プリントスター-5065 J506503	漢字(6.7CPI) 英数字(10CPI)	240字/秒 360字/秒	360字/秒 540字/秒	120字/秒 180字/秒
プリントスター-5067 *1 J506703	漢字(6.7CPI) 英数字(10CPI)	240字/秒 360字/秒	360字/秒 540字/秒	120字/秒 180字/秒

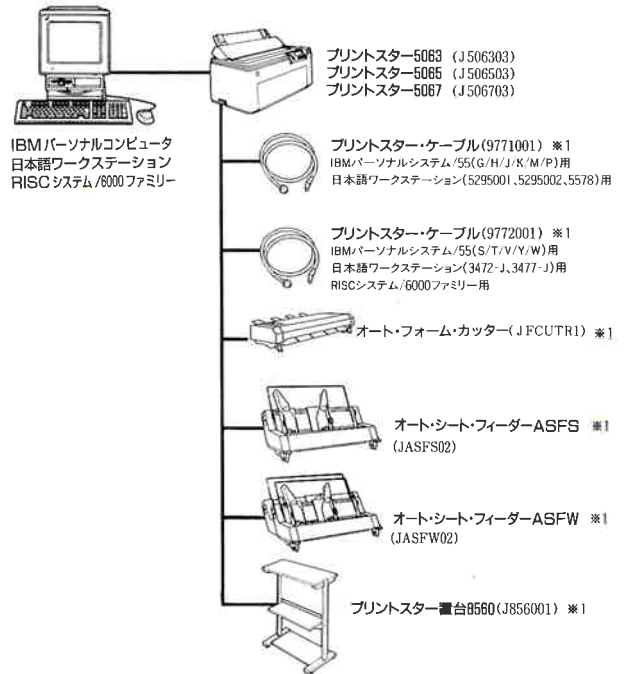
*1 カラー対応モデル(7色:黒、青、赤、マゼンタ、緑、シアン、イエロー)

印字速度(英語モード:XL24エミュレーション使用時)

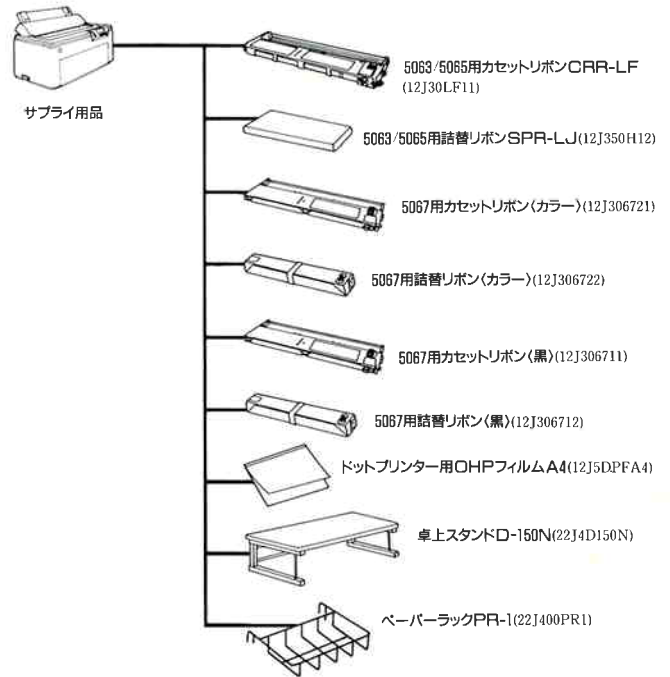
機種名/型番	モード	印字速度		
		(17.1CPI)	(12CPI)	(10CPI)
プリントスター-5063 J506303	HSモード	694CPS	486CPS	405CPS
	LQモード	231CPS	162CPS	135CPS
	COPY+モード	115CPS	81CPS	67CPS
プリントスター-5065 J506503	HSモード	925CPS	648CPS	540CPS
	LQモード	308CPS	216CPS	180CPS
	COPY+モード	154CPS	108CPS	90CPS
プリントスター-5067 *1 J506703	HSモード	925CPS	648CPS	540CPS
	LQモード	308CPS	216CPS	180CPS
	COPY+モード	154CPS	108CPS	90CPS

*1 カラー対応モデル(7色:黒、青、赤、マゼンタ、緑、シアン、イエロー)

接続環境



*1 オプション製品です。



※IBMは、IBM Corp.(米国)の商標です。
※パーソナルシステム/55™は、IBM Corp.(米国)の商標です。
※IBM Proprinter XL24は、IBM Corp.(米国)の商標です。
※IBM ASは、IBM Corp.(米国)の商標です。
※UP2は、ダイナウェア社の商標です。

●このカタログに記載された仕様・意匠については改良のため予告なく変更することがありますので、ご了承ください。



日本ビジネスコンピューター株式会社

本社 ●〒222 横浜市港北区太尾町1366 TEL:(045)544-6611(大代)

システム開発事業部 ●〒108 港区高輪3-26-33(秀和品川ビル7F) TEL:(03)5423-2311(代)

東日本事業部 ●〒108 港区高輪3-26-33(秀和品川ビル9F) TEL:(03)5423-2333(代)

中部事業部 ●〒461 名古屋市中区東横1-13-3(NHK名古屋放送センタービル) TEL:(052)952-8600(代)

西日本事業部 ●〒532 大阪市淀川区宮原3-5-36(新大阪第2森ビル) TEL:(06)350-5001(代)

開発・生産事業部 ●〒222 横浜市港北区太尾町1367 TEL:(045)543-2118(代)

