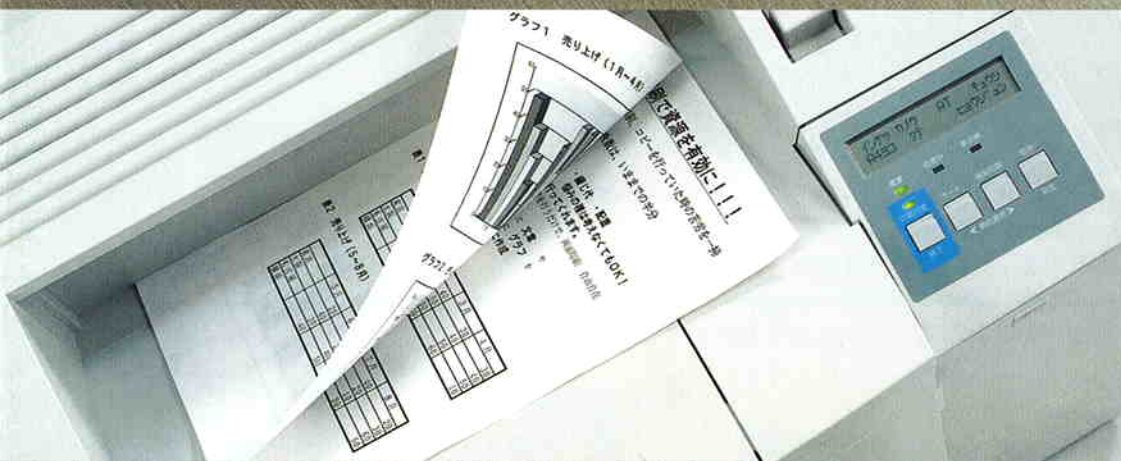


# Power Writer 5138

A3ページ・プリンター



# この速さが、 この美しさがビジネスを決める!!

毎分20枚の高速印刷、1200dpi相当の高精細印刷、  
A3両面印刷など多彩な機能を搭載  
増え続ける情報量を迅速に処理する高速・高画質プリンター誕生!



## ク 最速の20ppmを実現

コントローラーに高速64ビットRISCプロセッサ R4640 (80MHz)を搭載、印字データ処理を高速に行います。さらに、新メカニズムの採用により、毎分20ppm(A4コピーモード)の高速出力を実現しました。

## 1200dpi相当の高品位印刷を実現

文字や曲線をはっきりなめらかに表現するため、スムージング専用のチップを搭載。標準で600dpiの高品位印刷を実現します。さらに、設定により1200dpi相当の高精細印刷を実現します。

## ラ ランニングコストを低減できる2段階トナーセーブモード

社内文書の印刷、試し刷りなどにはトナーセーブモードが経済的です。文字の輪郭は明確にしながら、濃度を抑えて印刷することでトナーを節約し、ランニングコストを低減します。

## 最 大1200枚の大量給紙に対応

B5からA3まで幅広い用紙サイズに対応しています。標準装備のユニバーサルカセットには250枚まで用紙がセット可能です。フロント給紙トレイには最大200枚の用紙がセットできますので、標準で450枚の連続給紙が可能です。さらに、オプションの大容量カセット(500枚/A4専用)を使用することで、最大3種類、計1200枚の連続給紙が可能になります。



## コンパクトなボディに溢れる機能

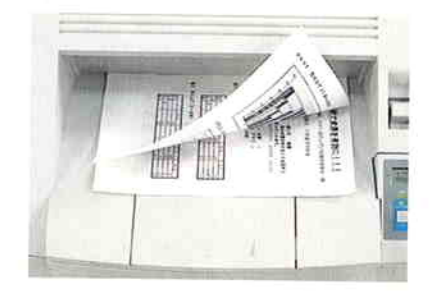
- PostScript®対応PowerPage®モード  
PostScriptレベル2互換インタープリターとして実績の高い米国Electronics for Imaging社のPowerPageレベル2®を日本語対応で搭載。ポストスクリプト対応のソフトをそのまま使用できます。
- IBMページプリンター(IBM 5588-H02)エミュレーションモード、及びIBMページプリンター拡張機能制御コード体系(PAGES)エミュレーション機能を標準搭載。まったく追加オプションを必要とせず、IBMの豊富なアプリケーションがそのまま使用できます。
- バーコード印刷機能  
特別なプログラムを必要とせず、ホストからのデータを自動解釈して高品位のバーコードを印刷できます。また、話題の郵便番号バーコード(カスタマーバー)の印刷機能も標準で搭載されました。



- フォームオーバーレイ機能  
最大8種類の帳票フォームをプリンター側にダウンロードして、簡単にフォームオーバーレイ印刷ができます。オプションの両面印刷ユニットを使用すれば用紙の裏表の両面にフォームオーバーレイ印刷が可能です。
- 便利な縮小、拡大機能搭載  
出力するページサイズをプリンター側で、50%から200%まで1%刻みで任意にサイズ変換できます。(縦方向、横方向を別々に指定可能)用紙サイズを統一したい時、B4サイズの帳票をA4サイズに縮小したい時、ホストからの連続帳票をページプリンターで印刷したい時などに大変便利な機能です。

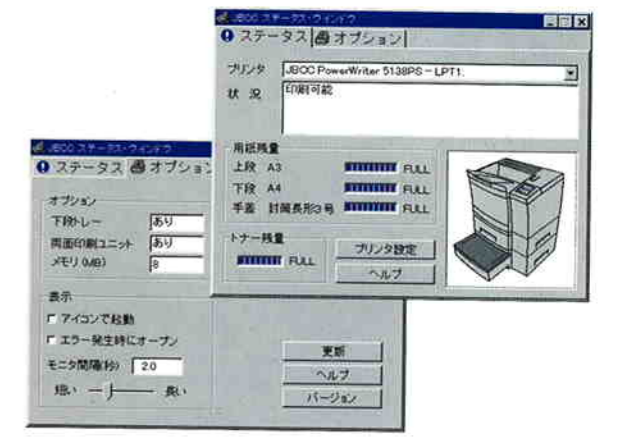
## オ フィスの省資源に貢献する両面印刷機能

オプションの両面印刷ユニットを装着することにより、A5サイズからA3サイズまでの用紙に両面印刷ができます。この機能は用紙の節約になり、オフィスの省スペース化、省資源化に貢献します。



## ステータスウインドウ標準添付

パソコンの画面上にプリンターの状態をリアルに表示、トナー残量、セットされている用紙サイズ、用紙カセットの用紙残量、及びプリンターのエラー情報などが確認できるステータスウインドウを標準で搭載していますので、印刷時の無用なミスを事前に防げます。(ステータスウインドウはWindows95のみ対応)



PowerPageはElectronics for Imaging, Inc.の登録商標です。  
PostScriptはAdobe Systems Incorporatedの登録商標です。  
IBMは米国International Business Machines Corporationの登録商標です。  
その他の会社名及び商品名はそれぞれの会社の商標です。



〈オプション〉



増設トレイユニット  
22J3138TS



大容量トレイユニット  
22J3138BS



A3ユニバーサルカセット  
22J3138A3



両面印刷ユニット  
22J3138RP



A4大容量カセット  
22J3138A4



SRAMカード 22J8LDT1



ケーブル  
9772001/9771001

〈消耗品〉



ドラムトナーカートリッジ  
22J3138MC

●仕様

型番	J513801		
印字方式	半導体レーザービーム走査+乾式電子写真方式		
解像度	600dpi (1200dpi相当)		
最大印刷速度 (コピーモード時)	片面印刷時	20枚/分(A4横) 12.5枚/分(B4縦) 11枚/分(A3縦)	
	両面印刷時	12.5頁/分(A4横) 7頁/分(B4縦) 6.5頁/分(A3縦)	
搭載メモリ	標準 16MB		
ページ記述言語	PowerPage レベル2 (PostScript レベル2 対応)		
エミュレーション	IBM ページプリンター (5588-H02 相当) / IBM PAGES 相当		
内蔵フォント	和文	本明朝L, ゴシックB	
	欧文	11書体 35タイプフェイス	
用紙サイズ	MPT 給紙(*1): A3~ハガキ カセット給紙: A3縦・B4縦・A4横・B5横・A5横		
用紙種類	普通紙・再生紙・ラベル紙・OHP・ハガキ		
給紙方式	MPT 給紙: 200枚 ユニバーサルカセット: 250枚 大容量カセット(*2): 500枚		
排紙方式	フェイスダウン方式 (Max 500枚)		
インターフェース	セントロニクスパラレル		
騒音	稼働時: 53dB (A) 以下 待機時: 38dB (A) 以下		
電源	AC100V 50Hz/60Hz		
消費電力	最大 750W 以下 待機時: 30W 以下 (最大: 680 VA)		
外形寸法	545 (W) × 383 (D) × 403 (H) mm [本体のみ] 545 (W) × 521 (D) × 403 (H) mm [ユニバーサルカセット装着時]		
重量	本体: 約26kg (消耗品を含まず)		
使用環境	稼働時/温度: 10~35℃ 湿度: 15~85%RH		
標準商品構成	プリンター本体・ドラムトナーセット(一体型)・A3ユニバーサルカセット Windows 3.1/95 プリンタードライバ・ステータスウインドウ・ユーザーズガイド		

\*1: MPT = マルチペーパートレイ \*2: 大容量カセット (A4 サイズ) はオプションです。

●別売品(オプション)

項目	型番	内容
5138 用増設トレイユニット	22J3138TS	増設トレイ+ A3 ユニバーサルカセット (250枚)
5138 用大容量トレイユニット	22J3138BS	増設トレイ+ A4 専用大容量カセット (500枚)
5138 用 A3 ユニバーサルカセット	22J3138A3	A3/B4/A4/B5/A5/レター (250枚)
5138 用 A4 大容量カセット	22J3138A4	A4/レター (500枚)
両面印刷ユニット	22J3138RP	両面印刷ユニット
SRAMカード 512KB	22J8LDT1	SRAM 512KB (フォームオーバーレイ用)
プリントスターケーブル (S/T)	9772001	IBM-PC、DOS/V機用
プリントスターケーブル (M/P)	9771001	IBM16ビット機用

●消耗品(サプライ)

項目	型番	内容
5138 用イメージング・カートリッジ	22J3138MC	トナー/ドラム一体型カートリッジ
5138 用普通紙 L-500 A3	22J5138A3	A3 1500枚
5138 用普通紙 L-500 A4	22J5138A4	A4 2500枚
5138 用普通紙 L-500 A5	22J5138A5	A5 2500枚
5138 用普通紙 L-500 B4	22J5138B4	B4 2500枚
5138 用普通紙 L-500 B5	22J5138B5	B5 2500枚
5138 用 OHP フィルム A4	22J5138HP	A4 50枚
5138 用ラベル用紙 A4 1面	22J536A40	A4 (210mm × 297mm × 1)
5138 用ラベル用紙 A4 20面	22J536TA4	A4 (74.25mm × 42mm × 20)
5138 用ラベル用紙 B4 1面	22J536TB4	B4 (257mm × 364mm × 1)
5138 用ラベル用紙 B4 20面	22J5TB420	A4 (91mm × 51.4mm × 20)

当社では、国際基準に従って製品が作られています。



安全にお使いいただくために

●本装置をご使用になる前に必ず製品付属のユーザーズ・ガイドをお読み下さい。

日本ビジネスコンピューター株式会社

本社 〒210-0024 川崎市川崎区日進町1-53 (興和川崎東口ビル) TEL. (044) 210-2211 (代)  
 システム営業事業部 〒108-0074 港区高輪3-26-33 (秀和品川ビル7F) TEL. (03) 5423-2311 (代)  
 東日本第一事業部 〒108-0074 港区高輪3-26-33 (秀和品川ビル9F) TEL. (03) 5423-2333 (代)  
 東日本第二事業部 〒108-0074 港区高輪3-26-33 (秀和品川ビル9F) TEL. (03) 5423-2330 (代)  
 中部事業部 〒461-0005 名古屋市東区東桜1-13-3 (NHK名古屋放送センタービル) TEL. (052) 952-8600 (代)  
 西日本事業部 〒532-0003 大阪市淀川区宮原3-5-36 (新大阪第2森ビル) TEL. (06) 350-5001 (代)  
 開発・生産事業部 〒222-0031 横浜市港北区太尾町1368 TEL. (045) 543-2118 (代)

●取扱店

JBCCホームページ ● <http://www.jbcc.co.jp>

●このカタログに記載された仕様・意匠については改良のため予告なく変更することがありますので、ご了承ください。  
 ●記載の商品名、会社名は一般に各社の商標または登録商標、サービスマークです。

資料番号: F01-0034-3